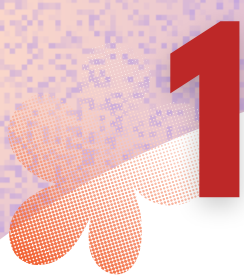


วิธีการและเทคนิคในการประเมินคุณภาพวารสารวิชาการ และการหลีกเลี่ยงวารสาร **Predatory**

Research articles/Academic articles Publication	Weight		
- Full research or academic articles published in journals listed in the TCI database (Tier 2) .	0.60		
- Full research or academic articles published in journals listed in the TCI database (Tier 1) .	0.80		
- Full research or academic articles published in international journals, listed in the international databases, listed in OHEC's Announcement on Criteria for Selection of Academic Journals for Publication of Academic Work B.E. 2562.	Academic Journal Databases 1) ERIC 2) MathSciNet 3) Pubmed 4) JSTOR 5) Project Muse	1.00	
	SCOPUS SCImago Journal www.scimagojr.com	SJR: Q4	1.00
		SJR: Q3	
		SJR: Q2	
SJR: Q1			
- Full research or academic articles published in international journals, listed in the international databases, listed in OHEC's Announcement on Criteria for Selection of Academic Journals for Publication of Academic Work B.E. 2562.	Web of Science (ISI): Science Citation Index Expanded (SCIE) Social Sciences Citation Index (SSCI) Arts & Humanities Citation Index (AHCI)	1.00	

ประกาศคณะกรรมการฯ (ก.พ.อ)
วันที่ 1 ตุลาคม พ.ศ. 2562
มีมติให้ใช้เกณฑ์พิจารณาวารสารทาง
วิชาการที่เป็นที่ยอมรับในระดับชาติ
และนานาชาติ



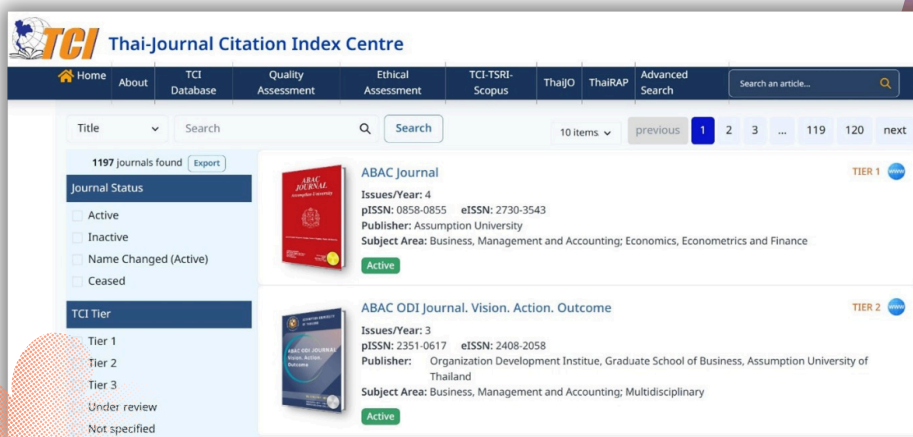
National Databases วารสารวิชาการระดับชาติ **TCI**

1. เลือกไปที่ **TCI Database** เพื่อสืบค้นรายชื่อวารสาร

วิธีการเช็ควารสารวิชาการระดับชาติ TCI: Tier I และ Tier II รวมถึง ACI ให้ไปที่เว็บไซต์ Thai-Journal Citation Index Centre: <https://www.tci-thailand.org/>



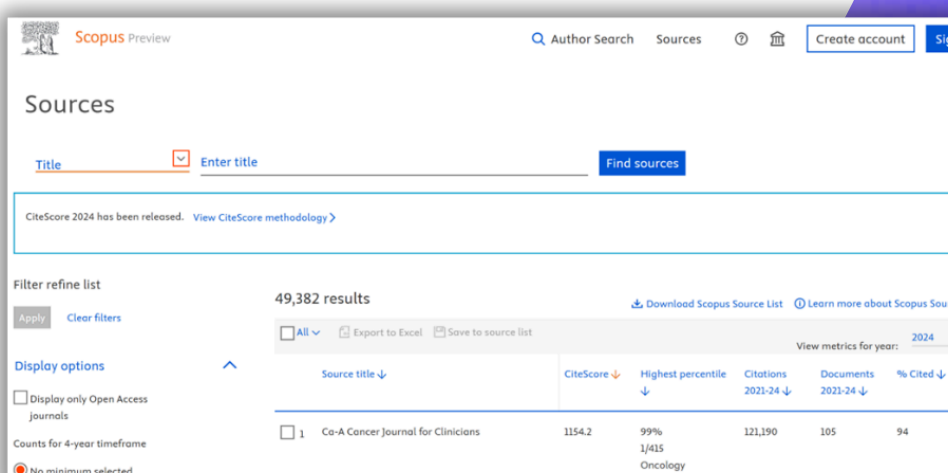
2. เลือก **List of Journals in TCI Database** เพื่อเข้าถึงข้อมูลวารสารทั้งหมดที่อยู่ในฐาน TCI สามารถใช้ช่อง Search ค้นหาชื่อวารสาร และสามารถปรับการค้นหได้ตามความเหมาะสม

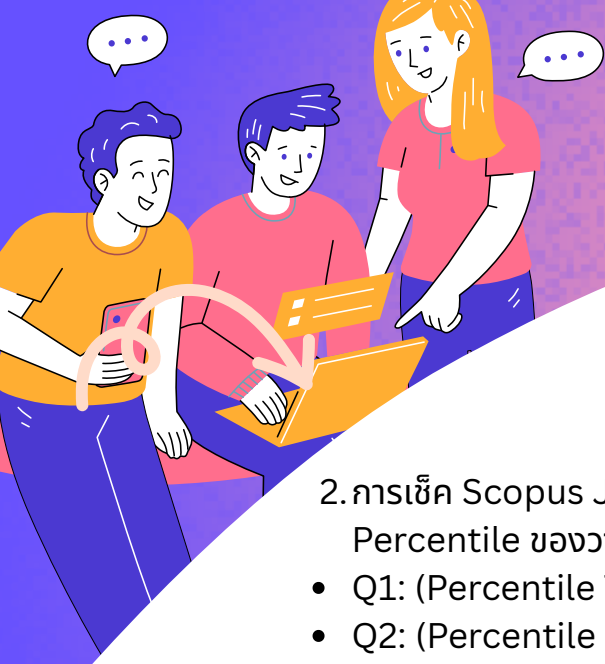


International Databases ฐานข้อมูลระดับนานาชาติ

วิธีการเช็ควารสารวิชาการในฐานข้อมูลระดับนานาชาติ ERIC, MathSciNet, Pubmed, JSTOR, Project Muse, SCOPUS, and Web of Science: Science Citation Index (SCIE), Social Sciences Citation Index (SSCI), and Art & Humanities Citation Index (AHCI) สามารถเข้าไปที่เว็บไซต์ของฐานข้อมูลโดยตรงได้เลย หรือที่ฐานข้อมูลการอ้างอิง (Citation Database ดังนี้

1. การเช็คฐานข้อมูลของ **Scopus Database** ทำให้เราทราบสถานะความปัจจุบันของวารสารว่ายังคงสถานะ **Active** หรือ **Discontinued** โดยเข้าไปตรวจสอบได้ที่เว็บ ดังนี้
<https://www.scopus.com/sources.uri?zone=TopNavBar&origin=>





2

International Databases ฐานข้อมูลระดับนานาชาติ

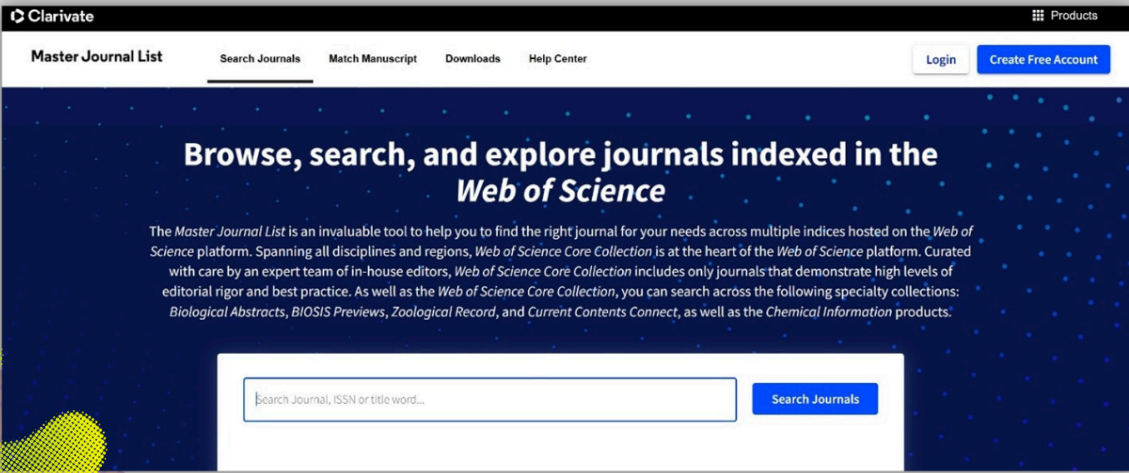
2. การเช็ค Scopus Journal Quartile (Q1- Q4) สามารถดูได้ที่ช่อง Highest Percentile ของวารสาร ซึ่งจำแนกได้ดังนี้

- Q1: (Percentile 75–99)
- Q2: (Percentile 50–74)
- Q3: (Percentile 25–49)
- Q4: (Percentile 00–24)

หมายเหตุ: ค่า Q นี้สามารถเช็คจาก Scimago Journal Ranking ได้เช่นกัน <https://www.scimagojr.com/journalrank.php>

3. การเช็คฐานข้อมูลใน Web of Science: ให้เข้าไปที่เว็บไซต์

<https://mjl.clarivate.com/home> และใส่ชื่อ **Journal Title** หรือ **ISSN** เพื่อสืบค้น

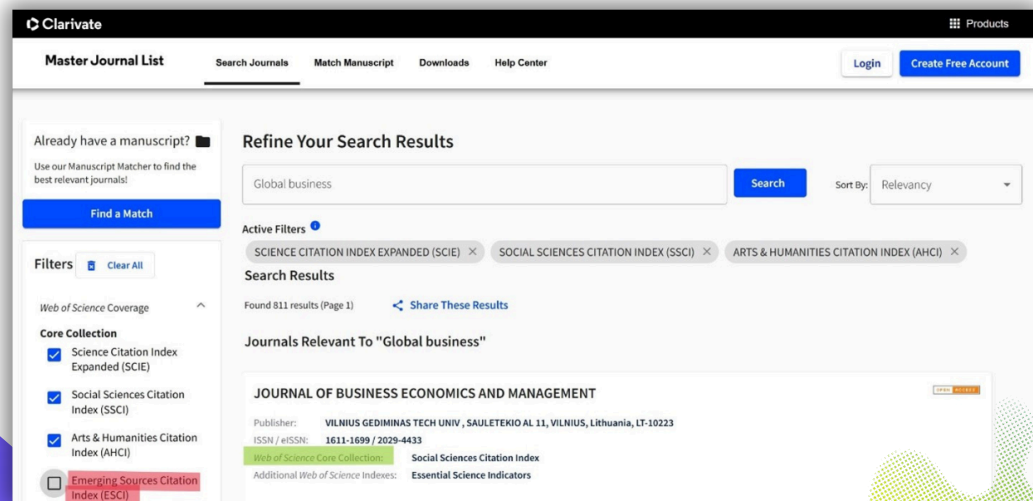


ข้อสังเกต

ฐานข้อมูลของ **Web of Science** จะต้องอยู่ใน 3 ประเภทที่ ก.พ.อ รับรอง เท่านั้น โดยสามารถดูจาก Web of Science Core Collection ที่ระบุข้างอิง อยู่ในชื่อของวารสาร กล่าวคือ

- Science Citation Index (SCIE),
- Social Sciences Citation Index (SSCI), and
- Art & Humanities Citation Index (AHCI)

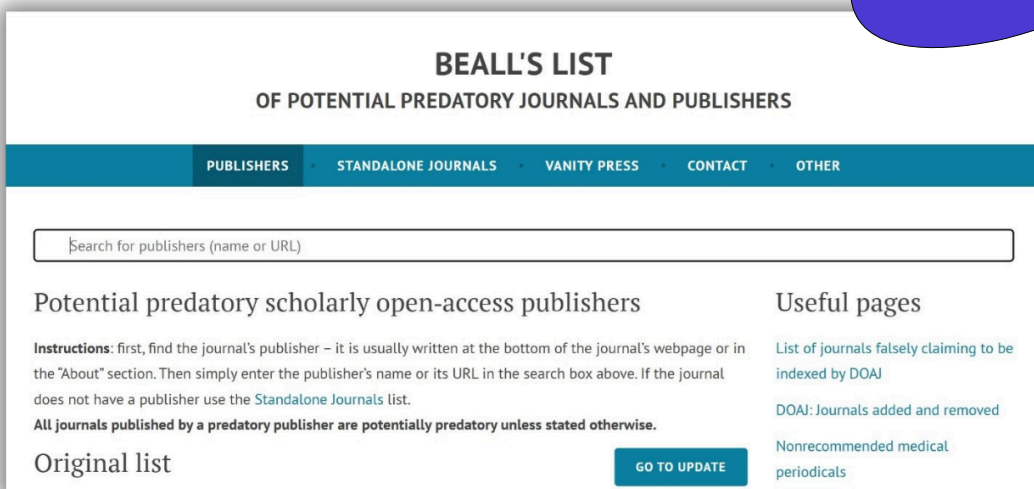
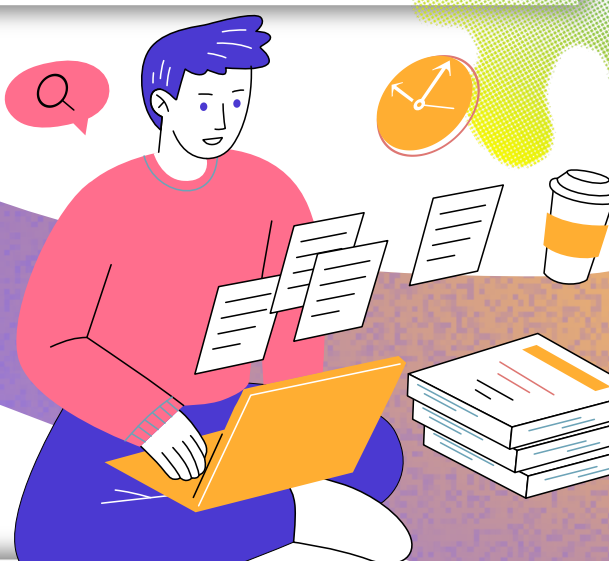
Emerging Sources Citation Index (ESCI) ก.พ.อ ไม่ได้ระบุไว้ในระเบียบ (2562)



3

Beall's List

วิธีการตรวจคุณภาพวารสารจาก **Beall's List** – of Potential Predatory Journals and Publishers



ต้องตรวจสอบข้อมูลจาก **Publishers และ Standalone Journals (Journal's Name)** โดยนำชื่อ **Publisher** และ **Journal** ใส่เพื่อสืบค้น ถ้าชื่อปรากฏในฐานนี้ทางมหาวิทยาลัยถือว่าไม่ผ่านเกณฑ์การรับรองฯ

